



# GOSTYŃ Letnia 3

BUDYNEK MIESZKALNY  
WIELORODZINNY  
ETAP II

UL. LETNIA 3, 63-800 GOSTYŃ

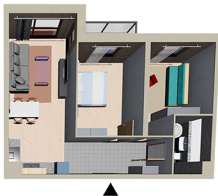
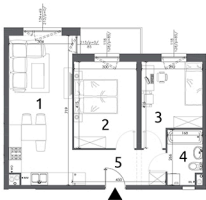
MIESZKANIE

# 12

KONDYGNACJA  
**1 PIĘTRO**  
POW. UŻYTKOWA  
**56,13 m<sup>2</sup>**

1. POKÓJ DZIENNY Z ANEKSEM KUCH.	21,50 m <sup>2</sup>
2. SYPIALNIA	12,45 m <sup>2</sup>
3. POKÓJ	10,37 m <sup>2</sup>
4. ŁAZIENKA	4,25 m <sup>2</sup>
5. KORYTARZ	7,56 m <sup>2</sup>

- ⊗ CICHĄ I SPOKOJNĄ OKOLICĄ
- ⊗ OSIEDLE MONITOROWANE
- ⊗ SCHOWKI LOKATORSKIE GRATIS
- ⊗ BALKON / LOGGIA / TARAS PRZY KAŻDYM MIESZKANIU
- ⊗ BUDYNEK WYPOSAŻONY W WINDĘ
- ⊗ GARAŻ PODZIEMNY
- ⊗ ROWEROWNIA
- ⊗ MIESZKANIA PRZYGOTOWANE DO MONTAŻU KLIMATYZACJI



**RAWBUD**  
RAWICZ

BIURO SPRZEDAŻY MIESZKAŃ

ul. Żofi Rybelskiej-Cichońskiej 8A/2

63-900 Rawicz

czynne: pon.-pt. 7:00 - 15:00

os. Słoneczne 2A

63-800 Gostyń

czynne: wtorki 10:00 - 16:00

kom.: 605-380-840

mail: mieszkania@rawbud.com.pl