



GOSTYŃ Letnia 3

BUDYNEK MIESZKALNY
WIELORODZINNY
ETAP II

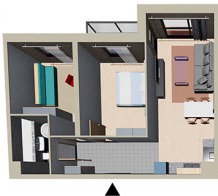
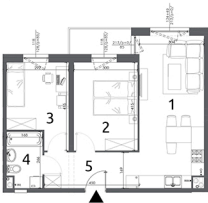
UL. LETNIA 3, 63-800 GOSTYŃ

MIESZKANIE
37

KONDYGNACJA
4 PIĘTRO
POW. UŻYTKOWA
56,13 m²

1. POKÓJ DZIENNY Z ANEKSEM KUCH. 21,50 m ²
2. SYPIALNIA 12,45 m ²
3. POKÓJ 10,37 m ²
4. ŁAZIENKA 4,25 m ²
5. KORYTARZ 7,56 m ²

- ⊗ CICHĄ I SPOKOJNĄ OKOLICĄ
- ⊗ OSIEDLE MONITOROWANE
- ⊗ SCHOWKI LOKATORSKIE GRATIS
- ⊗ BALKON / LOGGIA / TARAS PRZY KAŻDYM MIESZKANIU
- ⊗ BUDYNEK WYPOSAŻONY W WINDĘ
- ⊗ GARAŻ PODZIEMNY
- ⊗ ROWEROWNIA
- ⊗ MIESZKANIA PRZYGOTOWANE DO MONTAŻU KLIMATYZACJI



BIURA SPRZEDAŻY MIESZKAŃ

ul. Żoŝi Ryblewskiej-Cichońskiej 8A/2

63-900 Rawicz

czynne: pon.-pt. 7:00 - 15:00

os. Słoneczne 2A

63-800 Gostyń

czynne: wtorki 10:00 - 16:00

kom.: 605-380-840

mail: mieszkania@rawbud.com.pl