

GOSTYŃ Letnia 5

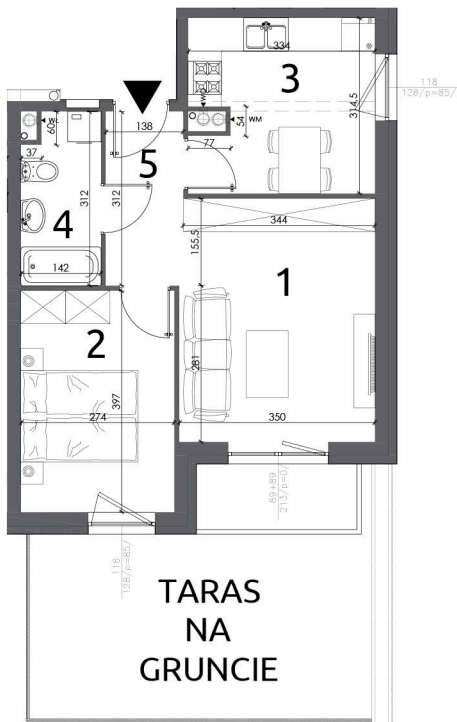
BUDYNEK MIESZKALNY
WIELORODZINNY
ETAP III

UL. LETNIA 5, 63-800 GOSTYŃ

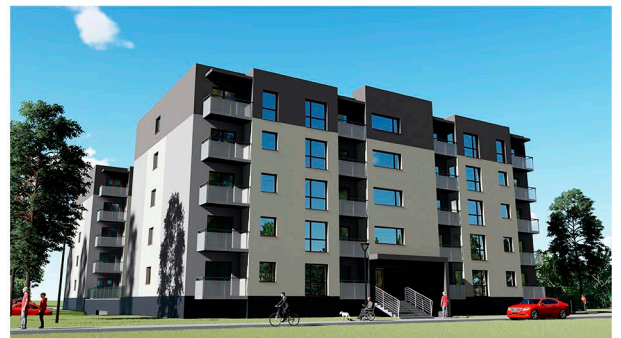
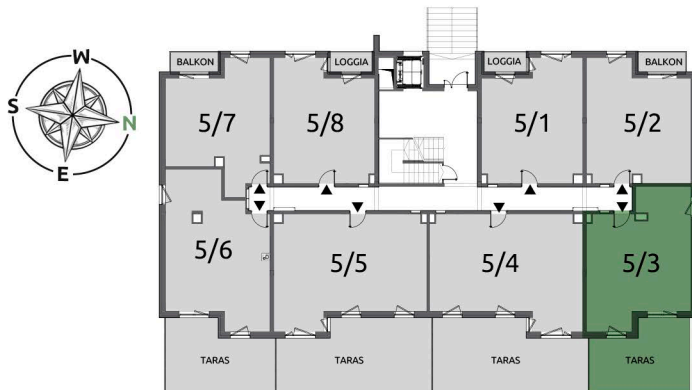
MIESZKANIE
3

KONDYGNACJA
PARTER
POW. UŻYTKOWA
44,67 m²

1. POKÓJ DZIENNY	15,28 m ²
2. SYPIALNIA	10,88 m ²
3. KUCHNIA	10,09 m ²
4. ŁAZIENKA	4,21 m ²
5. KORYTARZ	4,21 m ²



- ✓ CICHĄ I SPOKOJNĄ OKOLICĄ
- ✓ OSIEDLE MONITOROWANE
- ✓ SCHOWKI LOKATORSKIE GRATIS
- ✓ BALKON / LOGGIA / TARAS PRZY KAŻDYM MIESZKANIU
- ✓ BUDYNEK WYPOSAŻONY W WINDE
- ✓ GARAŻ PODZIEMNY
- ✓ ROWEROWNIA
- ✓ MIESZKANIA PRZYGOTOWANE DO MONTAŻU KLIMATYZACJI



BIURA SPRZEDAŻY MIESZKAŃ

ul. Zofii Ryblewskiej-Cichońskiej 8A/2
63-900 Rawicz
czynne: pon.-pt. 7:00 - 15:00

os. Słoneczne 2A
63-800 Gostyń
czynne: wtorki 10:00 - 16:00

kom.: 605-380-840
mail: mieszkania@rawbud.com.pl