

# GOSTYŃ Letnia 5

BUDYNEK MIESZKALNY  
WIELORODZINNY  
ETAP III

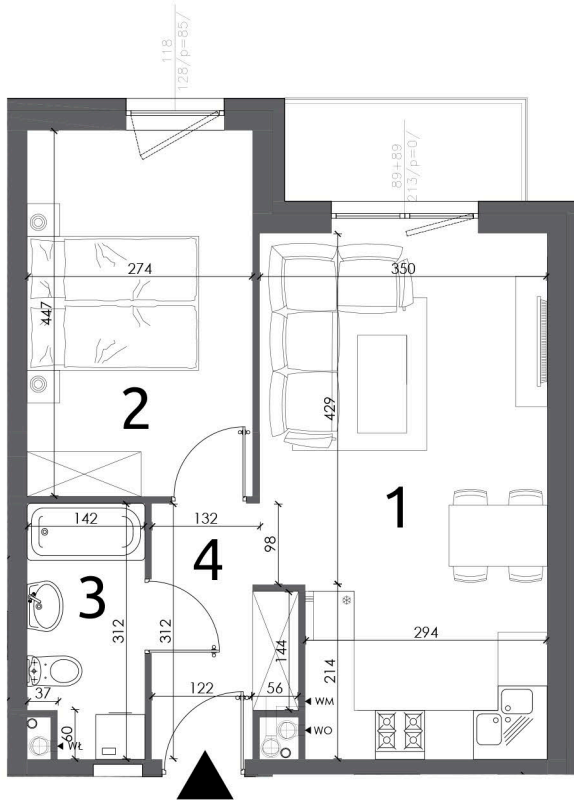
UL. LETNIA 5, 63-800 GOSTYŃ

MIESZKANIE

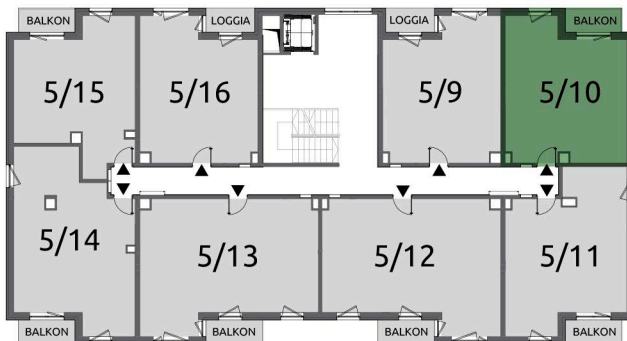
# 10

KONDYGNACJA  
**1 PIĘTRO**  
POW. UŻYTKOWA  
**42,48 m<sup>2</sup>**

1.	POKÓJ DZIENNY Z ANEKSEM KUCH.	<b>21,31 m<sup>2</sup></b>
2.	SYPIALNIA	<b>12,25 m<sup>2</sup></b>
3.	ŁAZIENKA	<b>4,21 m<sup>2</sup></b>
4.	KORYTARZ	<b>4,71 m<sup>2</sup></b>



- ☑ CICHY I SPOKOJNY OKOLICA
- ☑ OSIEDLE MONITOROWANE
- ☑ SCHOWKI LOKATORSKIE GRATIS
- ☑ BALKON / LOGGIA / TARAS PRZY KAŻDYM MIESZKANIU
- ☑ BUDYNEK WYPOSAŻONY W WINDE
- ☑ GARAŻ PODZIEMNY
- ☑ ROWEROWNIA
- ☑ MIESZKANIA PRZYGOTOWANE DO MONTAŻU KLIMATYZACJI



### BIURA SPRZEDAŻY MIESZKAŃ

ul. Zofii Ryblewskiej-Cichońskiej 8A/2  
63-900 Rawicz  
czynne: pon.-pt. 7:00 - 15:00

os. Słoneczne 2A  
63-800 Gostyń  
czynne: wtorki 10:00 - 16:00

kom.: 605-380-840  
mail: [mieszkania@rawbud.com.pl](mailto:mieszkania@rawbud.com.pl)