

GOSTYŃ Letnia 5

BUDYNEK MIESZKALNY
WIELORODZINNY
ETAP III

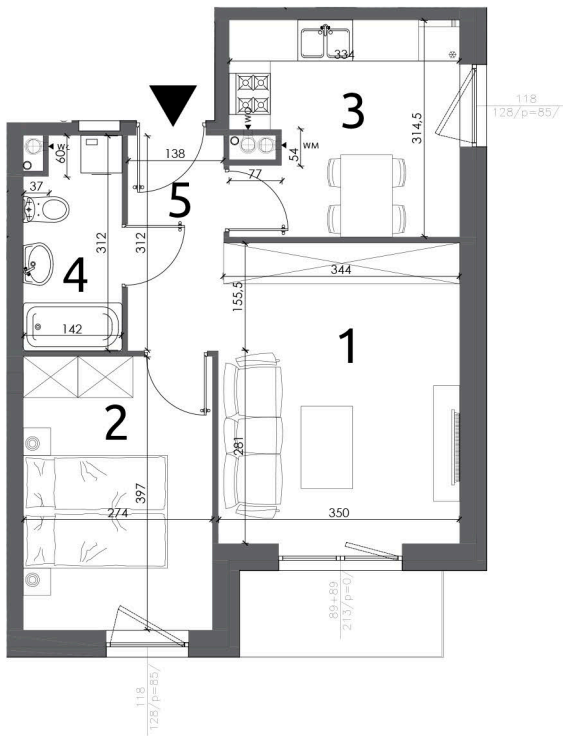
UL. LETNIA 5, 63-800 GOSTYŃ

MIESZKANIE

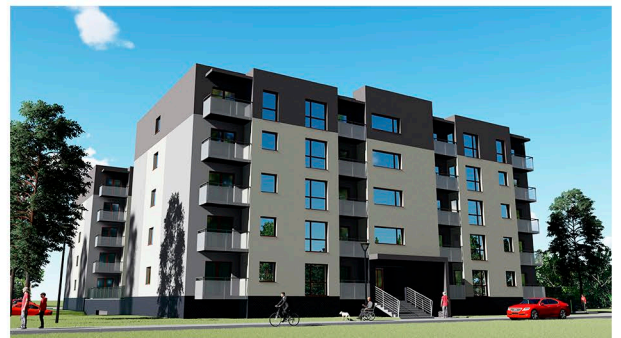
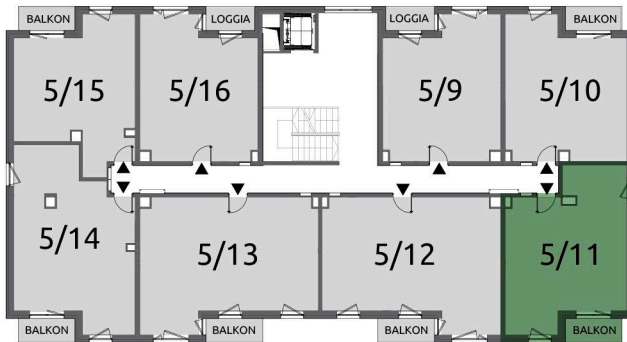
11

KONDYGNACJA
1 PIĘTRO
POW. UŻYTKOWA
44,67 m²

1. POKÓJ DZIENNY	15,28 m ²
2. SYPIALNIA	10,88 m ²
3. KUCHNIA	10,09 m ²
4. ŁAZIENKA	4,21 m ²
5. KORYTARZ	4,21 m ²



- ☑ CICHY I SPOKOJNY OKOLICA
- ☑ OSIEDLE MONITOROWANE
- ☑ SCHOWKI LOKATORSKIE GRATIS
- ☑ BALKON / LOGGIA / TARAS PRZY KAŻDYM MIESZKANIU
- ☑ BUDYNEK WYPOSAŻONY W WINDE
- ☑ GARAŻ PODZIEMNY
- ☑ ROWEROWNIA
- ☑ MIESZKANIA PRZYGOTOWANE DO MONTAŻU KLIMATYZACJI



BIURA SPRZEDAŻY MIESZKAŃ

ul. Zofii Ryblewskiej-Cichońskiej 8A/2
63-900 Rawicz
czynne: pon.-pt. 7:00 - 15:00

os. Słoneczne 2A

63-800 Gostyń

czynne: wtorki 10:00 - 16:00

kom.: 605-380-840

mail: mieszkania@rawbud.com.pl