

GOSTYŃ Letnia 5

BUDYNEK MIESZKALNY
WIELORODZINNY
ETAP III

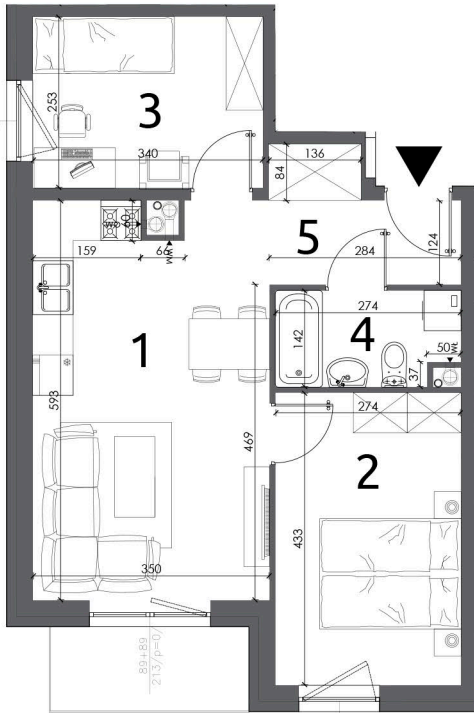
UL. LETNIA 5, 63-800 GOSTYŃ

MIESZKANIE

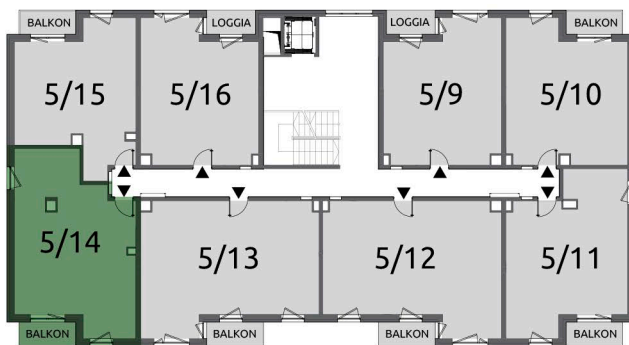
14

KONDYGNACJA
1 PIĘTRO
POW. UŻYTKOWA
49,19 m²

1. POKÓJ DZIENNY Z ANEKSEM KUCH. 20,36 m²
2. SYPIALNIA 11,86 m²
3. POKÓJ 8,60 m²
4. ŁAZIENKA 3,71 m²
5. KORYTARZ 4,66 m²



- ☑ CICHĄ I SPOKOJNĄ OKOLICĄ
- ☑ OSIEDLE MONITOROWANE
- ☑ SCHOWKI LOKATORSKIE GRATIS
- ☑ BALKON / LOGGIA / TARAS PRZY KAŻDYM MIESZKANIU
- ☑ BUDYNEK WYPOSAŻONY W WINDE
- ☑ GARAŻ PODZIEMNY
- ☑ ROWEROWNIA
- ☑ MIESZKANIA PRZYGOTOWANE DO MONTAŻU KLIMATYZACJI



BIURA SPRZEDAŻY MIESZKAŃ

ul. Zofii Ryblewskiej-Cichońskiej 8A/2
63-900 Rawicz
czynne: pon.-pt. 7:00 - 15:00

os. Słoneczne 2A
63-800 Gostyń
czynne: wtorki 10:00 - 16:00

kom.: 605-380-840
mail: mieszkania@rawbud.com.pl