

GOSTYŃ Letnia 5

BUDYNEK MIESZKALNY
WIELORODZINNY
ETAP III

UL. LETNIA 5, 63-800 GOSTYŃ

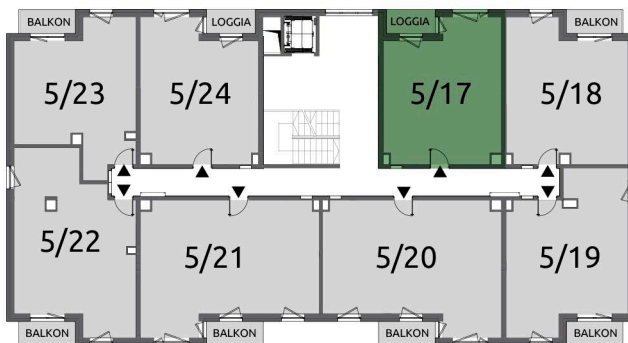
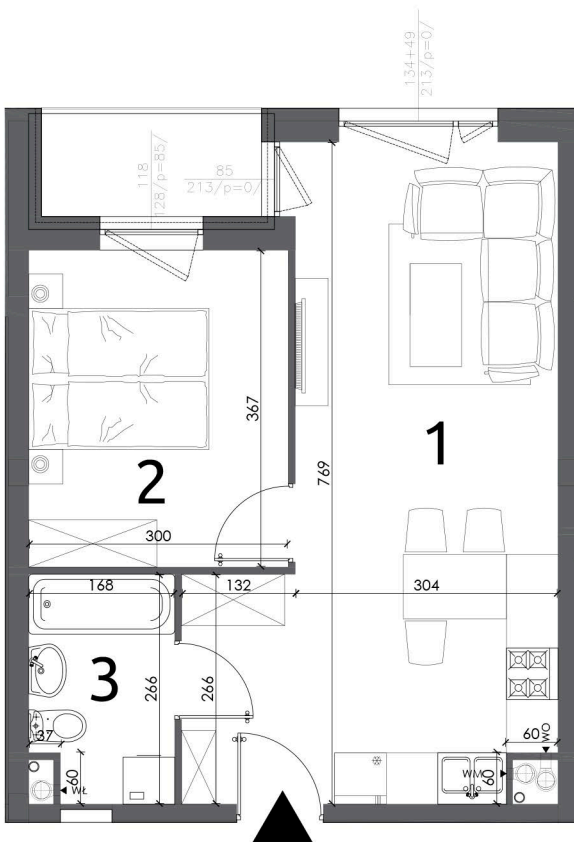
MIESZKANIE

17

KONDYGNACJA
2 PIĘTRO
POW. UŻYTKOWA
41,79 m²

1. POKÓJ DZIENNY Z ANEKSEM	26,53 m ²
2. SYPIALNIA	11,01 m ²
3. ŁAZIENKA	4,25 m ²

- ☑ CICA I SPOKOJNA OKOLICA
- ☑ OSIEDLE MONITOROWANE
- ☑ SCHOWKI LOKATORSKIE GRATIS
- ☑ BALKON / LOGGIA / TARAS PRZY KAŻDYM MIESZKANIU
- ☑ BUDYNEK WYPOSAŻONY W WINDE
- ☑ GARAŻ PODZIEMNY
- ☑ ROWEROWNIA
- ☑ MIESZKANIA PRZYGOTOWANE DO MONTAŻU KLIMATYZACJI



BIURA SPRZEDAŻY MIESZKAŃ

ul. Zofii Ryblewskiej-Cichońskiej 8A/2
63-900 Rawicz
czynne: pon.-pt. 7:00 - 15:00

os. Słoneczne 2A
63-800 Gostyń

czynne: wtorki 10:00 - 16:00

kom.: 605-380-840

mail: mieszkania@rawbud.com.pl