

# GOSTYŃ Letnia 5

BUDYNEK MIESZKALNY  
WIELORODZINNY  
ETAP III

UL. LETNIA 5, 63-800 GOSTYŃ

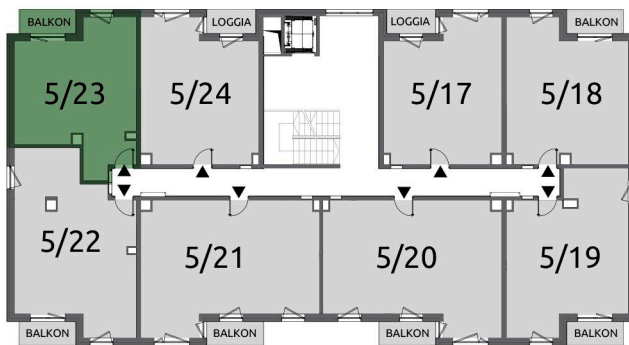
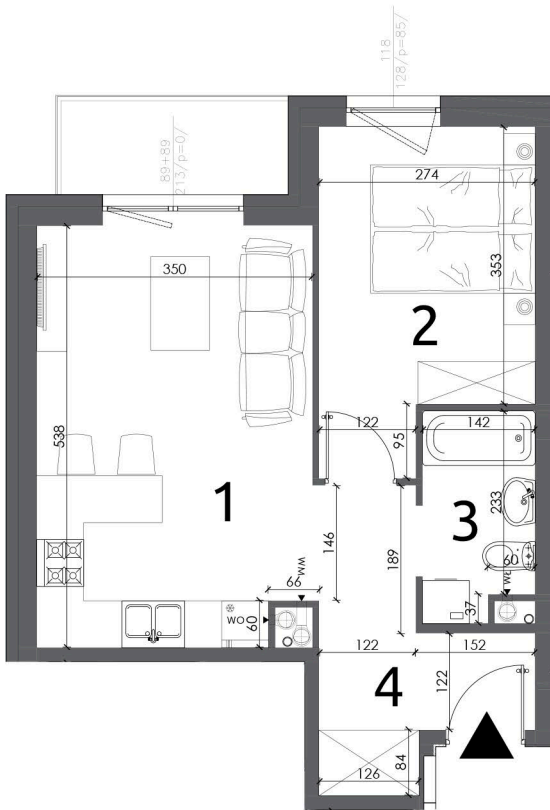
MIESZKANIE

# 23

KONDYGNACJA  
**2 PIĘTRO**  
POW. UŻYTKOWA  
**39,79 m<sup>2</sup>**

1. POKÓJ DZIENNY Z ANEKSEM KUCH. <b>20,42 m<sup>2</sup></b>
2. SYPIALNIA <b>10,83 m<sup>2</sup></b>
3. ŁAZIENKA <b>3,61 m<sup>2</sup></b>
4. KORYTARZ <b>4,93 m<sup>2</sup></b>

- ☑ CICHY I SPOKOJNY OKOLICA
- ☑ OSIEDLE MONITOROWANE
- ☑ SCHOWKI LOKATORSKIE GRATIS
- ☑ BALKON / LOGGIA / TARAS PRZY KAŻDYM MIESZKANIU
- ☑ BUDYNEK WYPOSAŻONY W WINDE
- ☑ GARAŻ PODZIEMNY
- ☑ ROWEROWNIA
- ☑ MIESZKANIA PRZYGOTOWANE DO MONTAŻU KLIMATYZACJI



### BIURA SPRZEDAŻY MIESZKAŃ

ul. Zofii Ryblewskiej-Cichońskiej 8A/2  
63-900 Rawicz  
czynne: pon.-pt. 7:00 - 15:00

os. Słoneczne 2A  
63-800 Gostyń

czynne: wtorki 10:00 - 16:00

kom.: 605-380-840

mail: mieszkania@rawbud.com.pl