

GOSTYŃ Letnia 5

BUDYNEK MIESZKALNY
WIELORODZINNY
ETAP III

UL. LETNIA 5, 63-800 GOSTYŃ

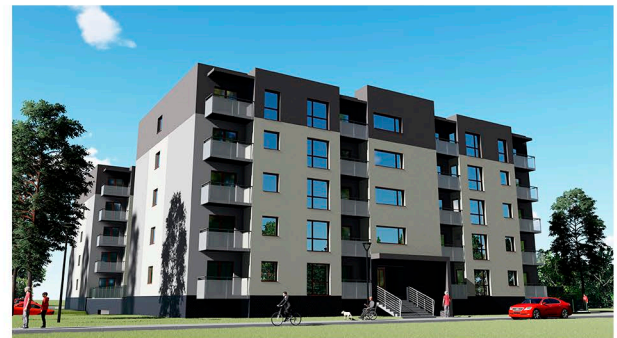
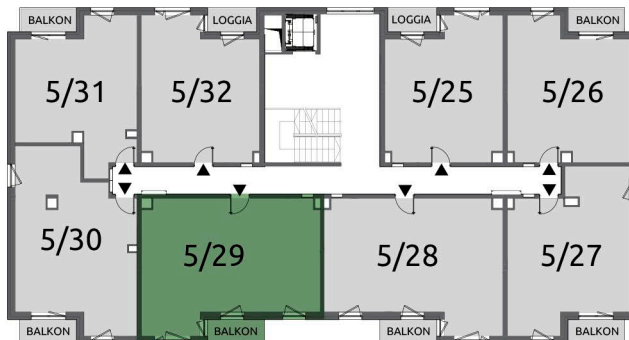
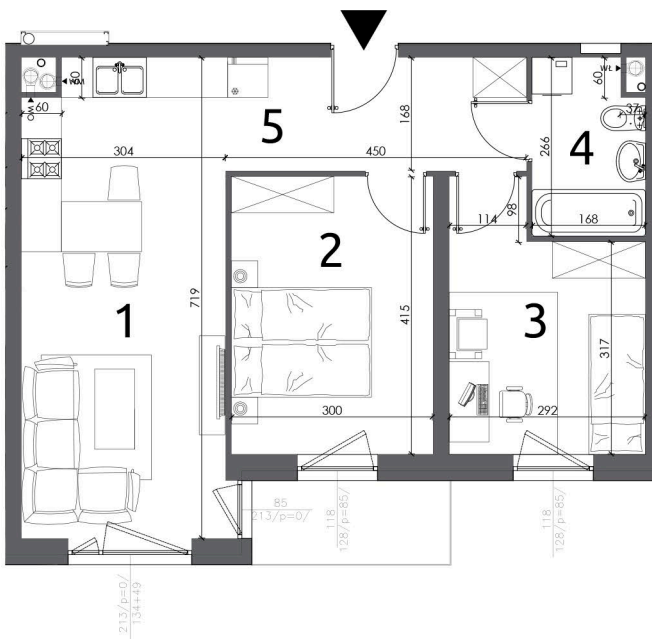
MIESZKANIE

29

KONDYGNACJA
3 PIĘTRO
POW. UŻYTKOWA
56,13 m²

1. POKÓJ DZIENNY Z ANEKSEM KUCH.	21,50 m²
2. SYPIALNIA	12,45 m²
3. POKÓJ	10,37 m²
4. ŁAZIENKA	4,25 m²
5. KORYTARZ	7,56 m²

- ✓ CICHY I SPOKOJNY OKOLICA
- ✓ OSIEDLE MONITOROWANE
- ✓ SCHOWKI LOKATORSKIE GRATIS
- ✓ BALKON / LOGGIA / TARAS PRZY KAŻDYM MIESZKANIU
- ✓ BUDYNEK WYPOSAŻONY W WINDE
- ✓ GARAŻ PODZIEMNY
- ✓ ROWEROWNIA
- ✓ MIESZKANIA PRZYGOTOWANE DO MONTAŻU KLIMATYZACJI



BIURA SPRZEDAŻY MIESZKAŃ

ul. Zofii Ryblewskiej-Cichońskiej 8A/2
63-900 Rawicz
czynne: pon.-pt. 7:00 - 15:00

os. Słoneczne 2A
63-800 Gostyń

czynne: wtorki 10:00 - 16:00

kom.: 605-380-840

mail: mieszkania@rawbud.com.pl